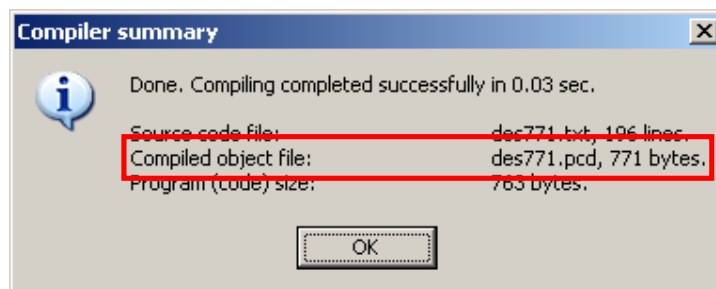


ОТКРИТА ГРЕШКА ПРИ ЗАРЕЖДАНЕ НА ПОТРЕБИТЕЛСКА ПРОГРАМА

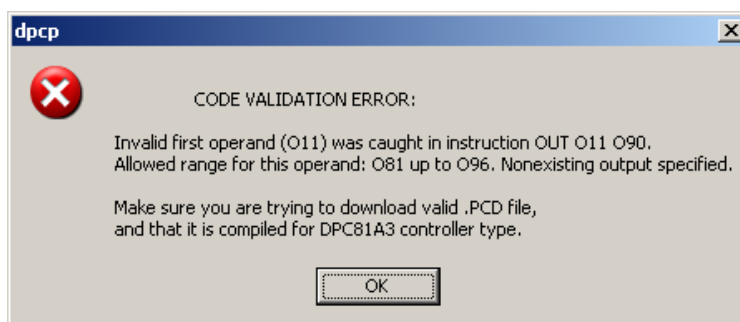
При зареждане в контролерите на потребителска програма с точно определена дължина, в приложението за зареждане и настройка (DPCP) се появява грешка, върху чието отстраняване се работи. Грешката се изразява в следното: **При зареждане** на потребителска програма с **обща дължина на обектния файл** след компилиране (фиг.1.):

- 259 байта;
- 515 байта;
- 771 байта;
- 1027 байта;
- 1283 байта;
- 1539 байта;
- 1795 байта;
- 2051 байта;
- 2307 байта;
- 2563 байта;
- 2819 байта;
- 3075 байта;
- 3331 байта;
- 3587 байта;
- 3843 байта;
- 4099 байта;
- 4355 байта;
- 4611 байта;
- 4867 байта.



Фиг.1.

се получава съобщение от DPCP (фиг.2.):



Фиг.2.

като текстът, описващ грешката, както и типът на контролера е възможно да се различават от тези на фиг.2. Зареждане не се осъществява.

При някои от гореизброените стойности на дължина на компилирания обектен файл е възможно да се осъществи зареждане, но след влизане в режим 'Debug' името и дължината на програмата са очевидно грешни.

В никакъв случай в подобна ситуация, програмата не трябва да се стартира!!!

Тази грешка в DPCP може да бъде избегната, чрез прибавяне на незначеща инструкция към потребителската програма (напр. "ldu d1 d1", "out o81 o81", неизползван етикет, и т.н.), като по този начин дължината на програмата се променя и вече не е критична. Повторението на инструкции за увеличаване на критичната дължина на потребителска програма, понякога може да доведе до неправилна работа на програмата (напр. повторението на "add d1 c2764 d2" може да доведе до промяна на флага за "пренос/заем" и оттам до грешен преход по флаг "пренос") и трябва да се избягва.