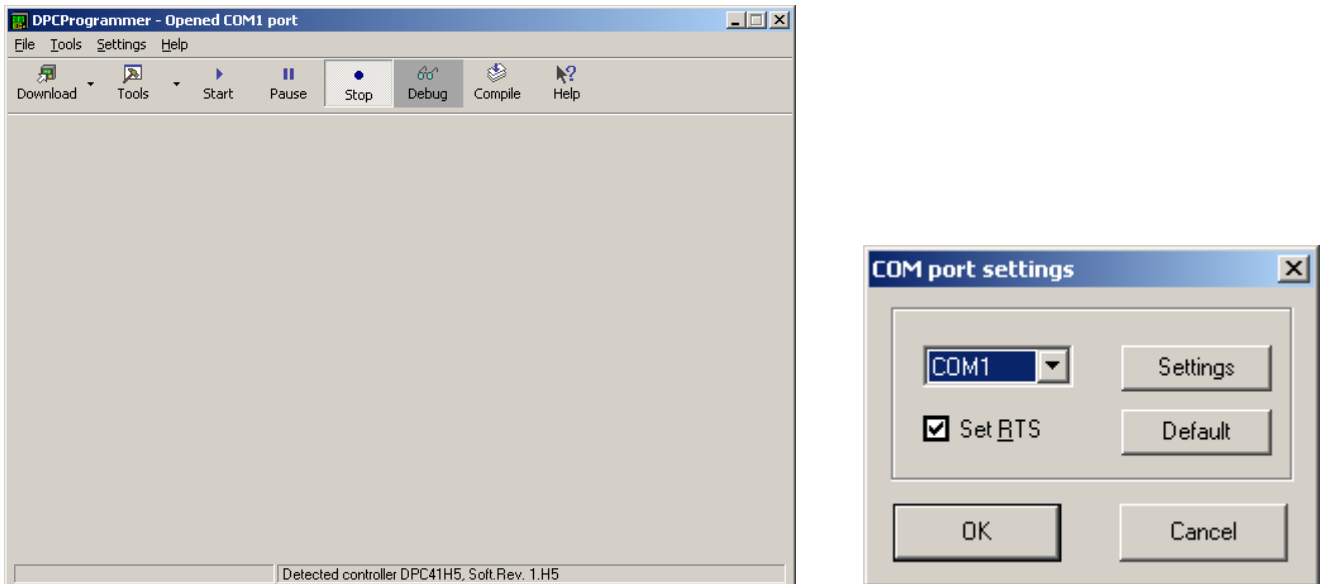


РАБОТА СЪС СИСТЕМА ЗА ON – LINE НАСТРОЙКА DPCR205

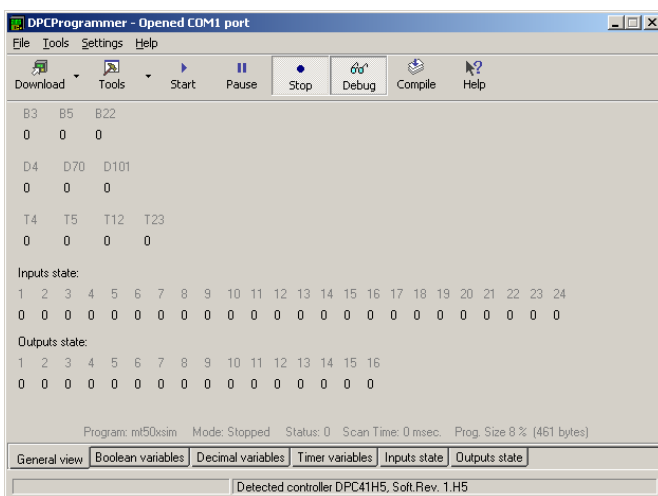
Системата за on – line настройка dpcr205 служи за компилиране, зареждане и настройка на потребителски програми за контролери DPCx0 и има интуитивен интерфейс. Чрез нея може да се следят и актуализират в реално време интерфейсни и вътрешни променливи на контролера.

Към компютъра се свързва контролера по сериен канал RS232 (Com1, Com2 ... Com8) по начина, показан на фиг.1. (примерът е с Com1 – избира се от Settings/Com Port Setup). При осъществена комуникация в долната част на прозореца се изписва типът на контролера и версията на системния му софтуер.

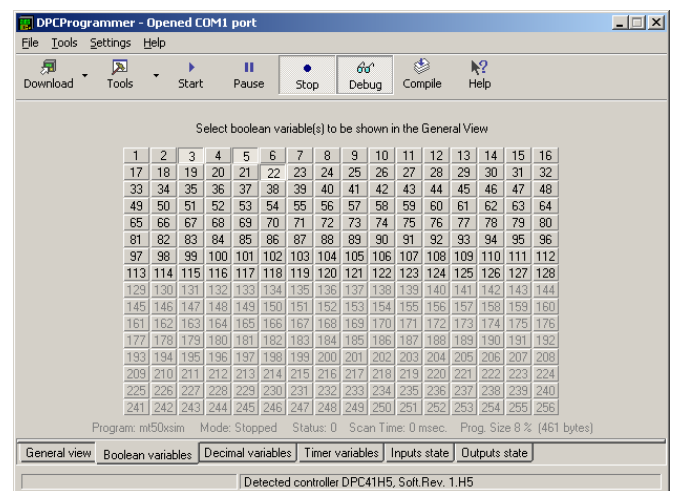


Фиг. 1.

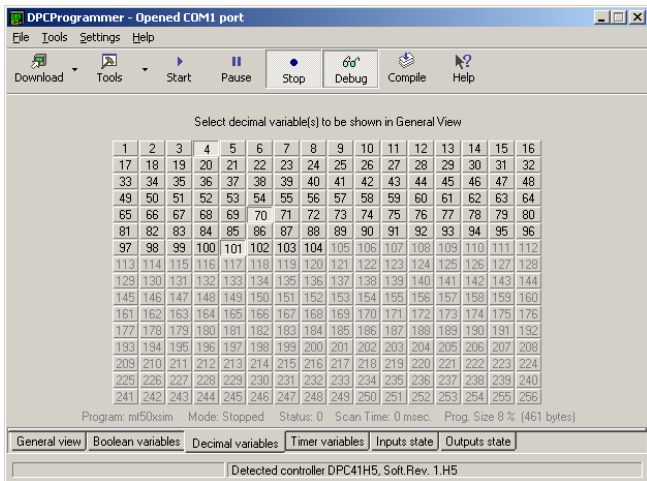
Потребителската програма, въведена чрез текстови редактор (напр. Notepad) се компилира чрез бутона 'Compile', зарежда се в контролера чрез бутона 'Download', стартира се чрез бутона 'Start' спира се временно (със запазване на състоянията на интерфейсни и вътрешни променливи) чрез бутон 'Pause' и се спира с нулиране на състоянията чрез бутон 'Stop' (фиг.1). Чрез бутон 'Debug' могат да се изберат вътрешни променливи (десетични, логически и таймери), които да бъдат наблюдавани и променяни по време на работа на контролера (фиг.2а – 2г). При заредена програма в долната част на основния панел се изписва името ѝ, режимът на работа на контролера, времето на сканиране и заеманата от нея памет.



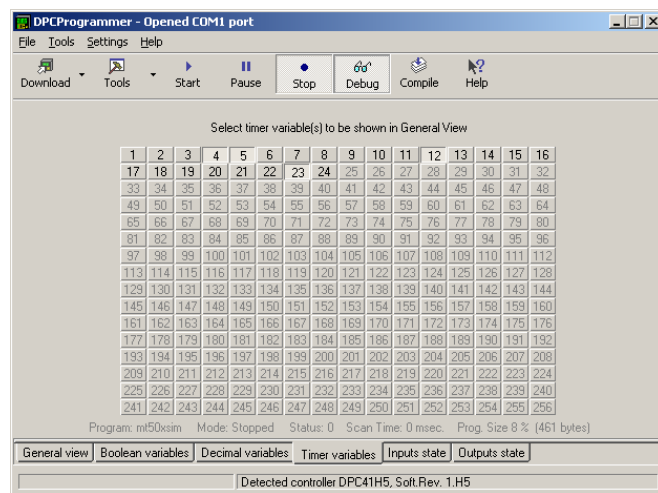
Фиг. 2а. Общ изглед на панела за настройка



Фиг. 2б. Панел за избор на лог. променливи



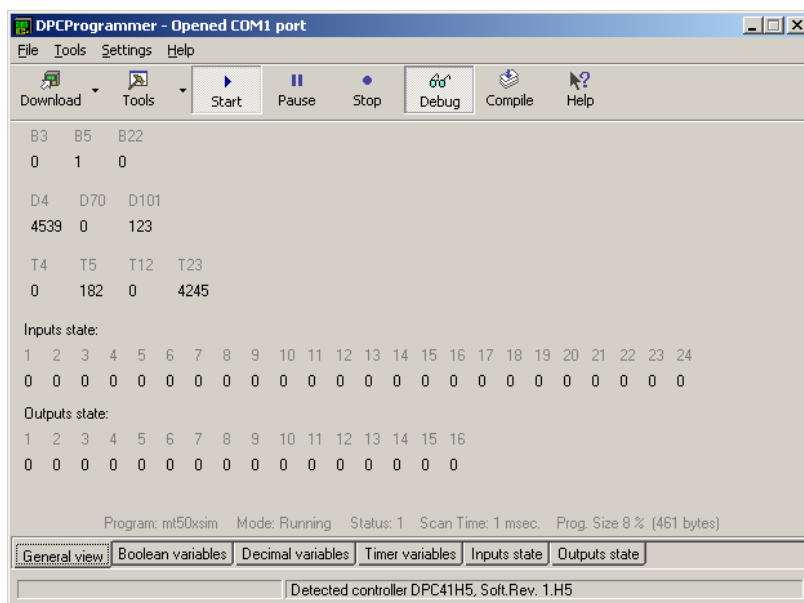
Фиг. 2в. Панел за избор на десет. променливи



Фиг. 2г. Панел за избор на таймери

Променливите се избират чрез кликане на мишката върху тях в съответните панели (фиг.2б – 2г) и по този начин се прехвърлят в основния прозорец. Изчистването им от основния прозорец става по същия начин.

Модифицирането на променливите става чрез кликане с десния бутон на мишката върху стойността им и въвеждане на нова стойност (фиг.3).



Фиг.3. Основен прозорец с избрани и модифицирани променливи

Системата за on-line настройка dpcr205 се предлага с въведени версии на системния софтуер на контролерите до x1F8 (x=1, 2, 4 в зависимост от типа на контролера – DPC10, DPC20 или DPC40). За да може да се работи с по – новите версии x1H4 и x1H5 е необходимо да се въведат нови стойности в системните регистри в съответствие с файла **DPCPreg.txt**, намиращ се в папка **Executables** (където е и инсталационният файл **setupdpcp205.exe**).

Въвеждането става чрез Start/Run/Regedit -> OK и промените се правят в HKEY_CURRENT_USER/Software/JailShrooms Software/dpcp/Controller Types